

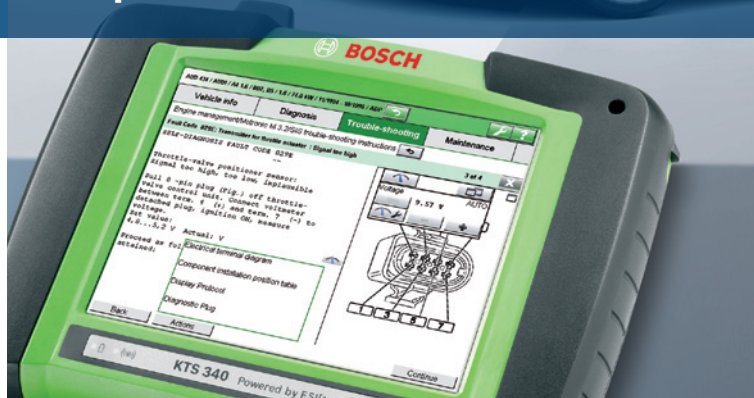
# ESI[tronic] C: Lo más destacado de la diagnosis



<b>Alfa Romeo, Fiat, Lancia</b>	
Control de motor	IAW8GM
Control de presión de neumáticos	Control de presión de neumáticos 4.0
Indicación de intervalos de servicio	Puesta a cero de intervalos 4.0.1
Airbag	Airbag AB 10
Indicación de intervalos de servicio	Puesta a cero de intervalos 2.0.1
Sistema electrónico de confort	Control asiento delantero BFS 2.3
Sistema electrónico central	ZE 1.0
Calefacción/ Aire acondicionado	Climatizador automático 4.0.2
Airbag	AB Continental EP
<b>Audi, VW</b>	
Instrumentación	Instrumentación 3.3
Calefacción/ Aire acondicionado	Climatronic 2.0
Calefacción/ Aire acondicionado	Automatic A/C 3.3
<b>BMW</b>	
Airbag	AB 8.3
<b>Citroen, Peugeot</b>	
Control de motor	EDC 16CP39 MIT
Control de motor	CR/EDC SID805
Control de motor	Motronic MEV 17.4.2
Control de motor	CR/EDC DCM3.5
Control de motor	Motronic MED 17.4.2
Control de motor	IAW 6KP
Control de motor	EDC 16C34 UDS
<b>Ford</b>	
Calefacción/ Aire acondicionado	Calefacción independiente/ adicional S7.0
Instrumentación	Instrumentación V 5.0
Sistema aditivo	Sistema aditivo M 5.0
Instrumentación	Instrumentación T 1.0
<b>Jaguar</b>	
Asistencia de aparcado	Control de distancia de aparcamiento X4.0
Airbag	AB X4.0
Control de motor	EEC5/EDC CR-Delphi
<b>Mercedes Benz</b>	
Asistencia de aparcado	Control de distancia de aparcamiento 2.2
Sistema electrónico central	ZE delantero 2.1
Sistema electrónico central	ZE trasero 2.1
Sistema electrónico central	Panel de mandos de techo 2.2
<b>Opel, Vauxhall</b>	
Sensor de ángulo de giro del volante	Sensor de ángulo de giro de volante 4.0
Control de motor	Motronic ME 7.6.4
Control de presión de neumáticos	Control de presión de neumáticos 4.2
Control de cambio	Cambio manual automatizado 6-MTA
<b>Toyota</b>	
Gestión de energía eléctrica	HV batería 2.0
<b>Volvo</b>	
Sistema electrónico de confort	Panel de mandos de techo 2.0
Sistema electrónico de confort	Memoria de posición de conducción FS 2.0
Información del conductor	Sistema de navegación de 2.1
Calefacción/ Aire acondicionado	Calefacción/ Aire acondicionado 3.0

**En la versión 2010/3 ha sido reemplazado el software del sistema calefacción independiente/ adicional G9.0 por el de calefacción independiente/ adicional 3.0; también el software Audio 9.12.1 por el de Audio amplificador 2.0, de la marca Volvo.**

## KTS 340: Impresión directa con USB



### Imprimir rápidamente sin Ordenador

La actualización 2010/3 del software para el KTS 340 permite impresión directa sin necesidad del Startcenter ó el uso del ordenador/ portátil.

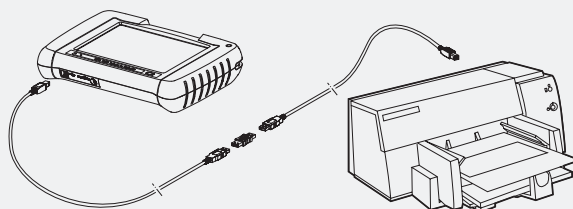
Se pueden imprimir protocolos, planes de mantenimiento y pantalla actual rápidamente, como una captura de pantalla.

De esta forma ya no es necesario transferir los datos al Startcenter.

### Así es como funciona:

En las "Propiedades de impresión" puede seleccionar imprimir a través de WLAN y Startcenter ó directamente por USB.

Para imprimir directamente por USB el KTS 340 tiene que estar conectado por dos cables USB un adaptador USB (adaptador USB-A/A) a una impresora compartida de Bosch:



**¡Nuevo!**  
Catálogo de  
ZF incluido



## ESI[tronic] News 2010/3



### ► ESI[tronic] – Nuevo y siempre al día

- Búsqueda general en la vista de servicio
- Integración del catálogo del ZF en ESI[tronic]
- Novedades de la diagnosis de unidades de control
- Imágenes de los conexiones de las tomas servicio del aire acondicionado

### ► KTS – Novedades:

- KTS 340: impresión directa mediante USB

AA-DGP/MKTL1.987.728.281.999 / 201007/ES

## Imágenes de las tomas de servicio de aire acondicionado



## Búsqueda general en la vista de servicio



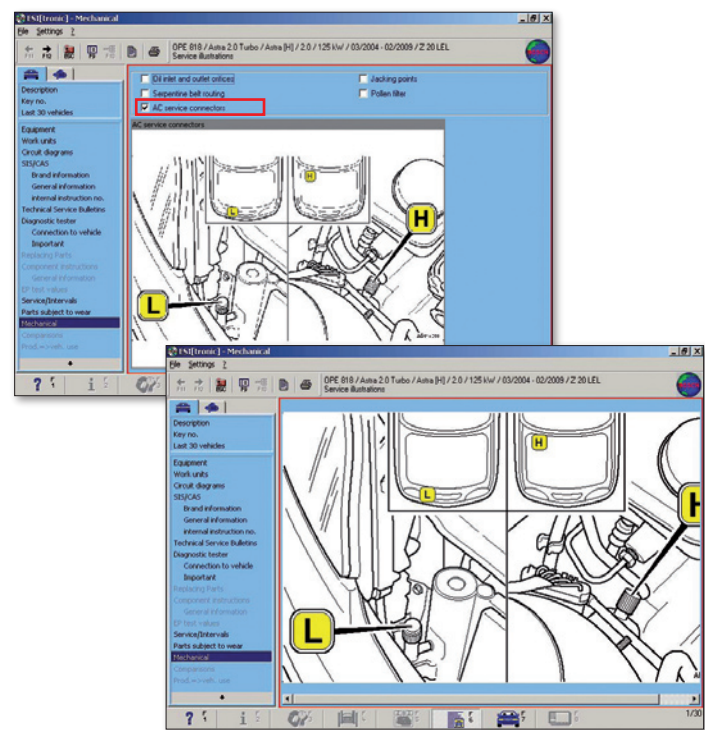
## Datos técnicos de ZF



## Ayuda al servicio de aire acondicionado

Desde la actualización del ESI[tronic] 2010/2, están disponibles las imágenes para el mantenimiento de las tomas de servicio de aire acondicionado, en el disco M.

Con esta mejora, Usted podrá encontrar las tomas del circuito de aire acondicionado más rápido.



## Vista de servicio – ahora más clara

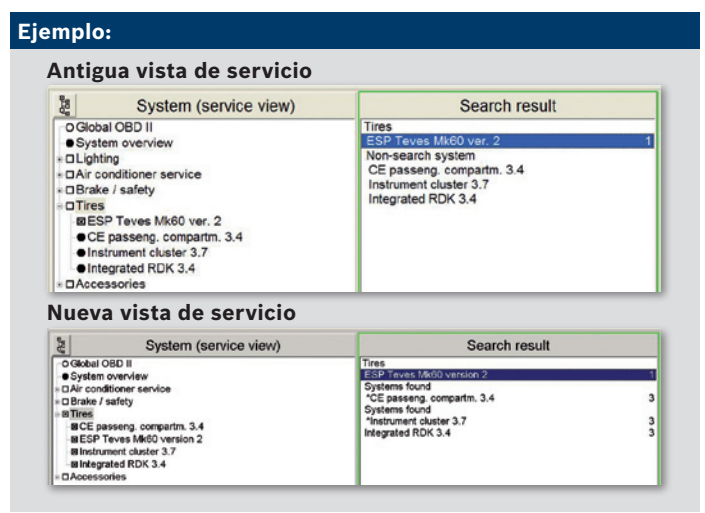
La versión ESI[tronic] 2010/3 contiene casi todos los sistemas, dentro de un grupo de servicios, en la búsqueda general.

Ventajas de la búsqueda general en la vista de servicio:

- ▶ mayor rapidez de conexión,
- ▶ mayor comodidad gracias a más automatización,
- ▶ ¡mayor rapidez mediante un solo clic!

Abajo puede apreciar las diferencias.

La nueva vista de servicio la permite, en solo un vistazo, descubrir los sistemas presentes, porque ¡sólo se muestran los sistemas específicos del vehículo!



## Integración del catálogo de ZF en ESI[tronic]

A partir de esta versión, se comienza a integrar los datos de ZF, en ESI[tronic].

Se empieza con los datos de catálogos para las marcas Sachs, Lemförder, Boge y partes de ZF. Además están disponibles: fotos, documentos y información de servicio.

Están disponibles a partir de ahora para todos los usuarios de ESI[tronic] (Disco A).

